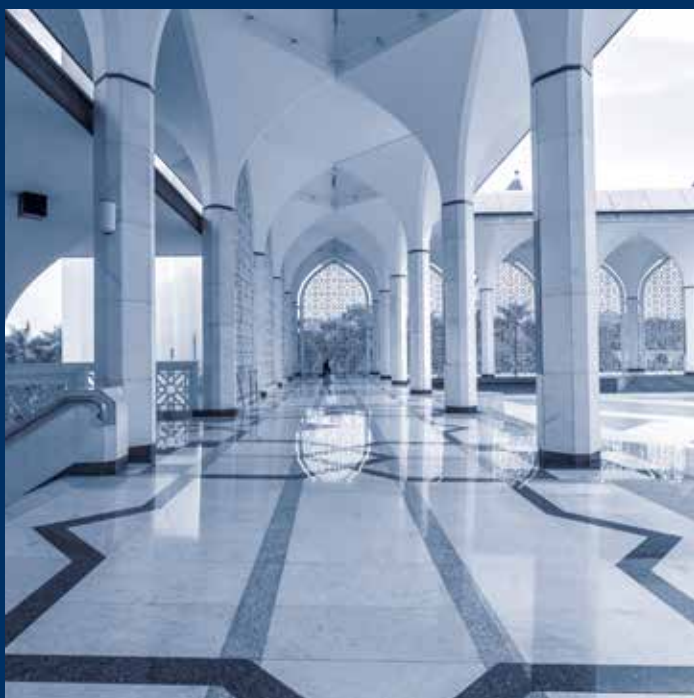
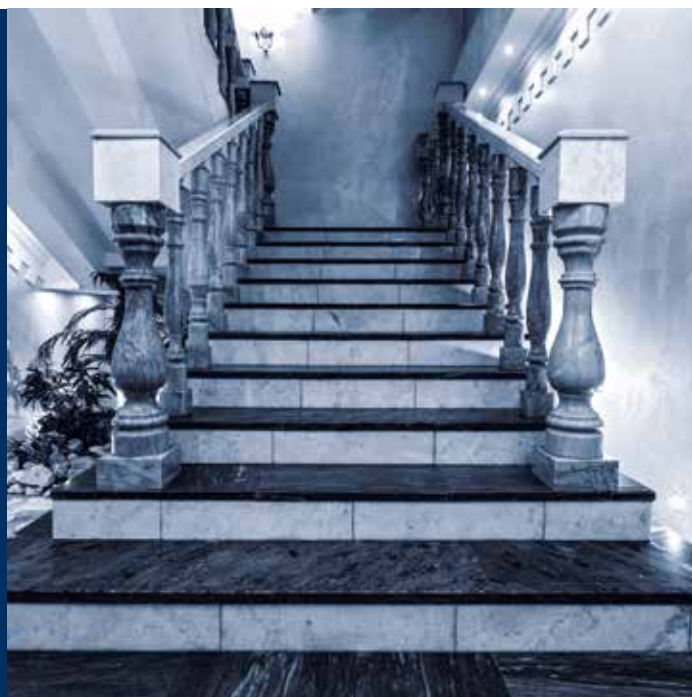


# brembana impact | venkon

Cortadoras cnc de 5 ejes Monoblock  
*5-axis CNC monolithic bridge saws*





CMS es parte de SCM Group, líder mundial en tecnologías para el procesamiento de una amplia gama de materiales: madera, plástico, vidrio, piedra, metal y materiales compuestos. Las compañías del Grupo son, en todo el mundo, el socio sólido y confiable de las principales industrias manufactureras en diversos sectores de productos: desde mobiliario hasta edificios, desde automoción hasta aeroespacial, desde barcos hasta procesamiento de plásticos. SCM Group apoya y coordina el desarrollo de un sistema de excelencia industrial en tres grandes centros de producción especializados, que emplean a más de 3,300 empleados y con presencia directa en los 5 continentes. SCM Group representa en el mundo las habilidades más avanzadas en el diseño y construcción de máquinas y componentes para procesos industriales.

*CMS is part of SCM Group, a technological world leader in processing a wide range of materials: wood, plastic, glass, stone, metal and composites. The Group companies, operating throughout the world, are reliable partners of leading manufacturing industries in various market sectors, including the furniture, construction, automotive, aerospace, ship-building and plastic processing industries. SCM Group coordinates, supports and develops a system of industrial excellence in 3 large highly specialized production centres employing more than 3,300 workers and operating in all 5 continents. SCM Group: the most advanced skills and know-how in the fields of industrial machinery and components.*

Fundada en 1969, C.M.S. SpA está presente en todo el mundo gracias a cinco sucursales extranjeras y una red de ventas y asistencia técnica activa en todo el mundo. Los centros de mecanizado CMS se utilizan para procesar una amplia gama de materiales: plásticos y compuestos, aleaciones ligeras, aluminio, metal, piedra, vidrio y madera. CMS representa la marca especializada del Grupo SCM en estos procesos. Gracias a la gran variedad de soluciones técnicas y su vocación especializada, CMS SpA puede satisfacer las necesidades de diversos sectores industriales. Las máquinas CMS representan la excelencia para la industria aeroespacial, la aviación militar y civil, el sector automotriz, la Fórmula 1, la navegación, la construcción de barcos para la Copa América, la producción de aerogeneradores, la industria de la construcción, arquitectura, ingeniería, gafas y muchos otros sectores. La marca CMS es famosa en todo el mundo gracias a la precisión, eficiencia y calidad de sus productos.

*Founded in 1969, CMS SpA includes five foreign branches and a worldwide sales and assistance network. CMS machining centres are used in the processing of a wide range of materials: plastics and composite materials, light alloys, aluminium, metal, stone, glass and wood. CMS is the specialized brand of SCM Group dedicated to the machining of such materials. Thanks to the extensive variety of solutions and its customized approach CMS SpA is in a position to meet the requirements of a wide range of industrial sectors satisfactorily, including: aerospace, military and civil aviation, automotive industry and Formula 1 racing, America's Cup sail racing, yachting, energy production (wind turbines), building, mechanics, eyewear manufacturing and many others. Such sectors have made CMS known all over the world, thanks to the accuracy, efficiency and overall quality of its products.*

# brembana impact | venkon

<b>APLICACIONES</b> <i>APPLICATIONS</i>	4-5
<b>BREMBANA IMPACT</b> <b>BENEFICIOS TECNOLÓGICOS</b> <i>BREMBANA IMPACT</i> <i>TECHNOLOGICAL BENEFITS</i>	6-7
<b>BREMBANA VENKON</b> <b>BENEFICIOS TECNOLÓGICOS</b> <i>BREMBANA VENKON</i> <i>TECHNOLOGICAL BENEFITS</i>	8-9
<b>SOFTWARE</b> <i>SOFTWARE</i>	10-11





# APPLICATIONS



muebles *furniture* baño y cocina *countertops* incrustaciones y mosaicos *inlays and mosaics* puertas, escaleras y umbrales *doorsteps, staircases and thresholds*



Arte funeraria *funerary art* mobiliario urbano *street furniture* arquitectura y construcción *architectural and dimensional stonework*





# BREMBANA IMPACT

## TECHNOLOGICAL BENEFITS



### FRESA A PONTE CNC A 5 ASSI MONOLITICA

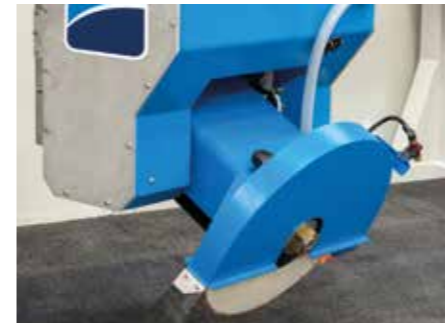
BremBana Impact es la opción perfecta para los talleres que requieren una máquina completa con la mínima inversión. Puede llevar a cabo cortes rectangulares, perfilados, verticales o inclinados, perfilado 3D, vaciado y operaciones de escritura. Esta máquina se utiliza popularmente para cortar mármol, losas, granito, piedra sintética, cerámica y bloques de piedra.

- La estructura de soporte monobloque no requiere ninguna base de cimentación, lo que minimiza tanto los costes de instalación como de configuración.
- Su tamaño compacto permite su instalación incluso en espacios reducidos con restricciones de altura.
- La máquina pesa hasta 5.700 kg, para una mayor estabilidad y precisión en todas las operaciones de mecanizado.
- Los protectores y las puertas delanteras cumplen con las más estrictas normas de seguridad, garantizando así la seguridad del operador durante todas las fases de mecanizado.
- El movimiento de los tres ejes principales, es sobre guías endurecidas y rectificadas con zapatas de recirculación de bolas, generado por motores sin escobillas a través de un carril de piñones y cremallera. La lubricación de los ejes es manual. (automático – opcional).
- El sistema de ventosas maneja piezas cortadas, para reducir los sobrantes y el tiempo de inactividad durante el mecanizado. El manipulador de vacío es un mecanismo excepcionalmente compacto con una capacidad de carga de hasta 500 kg. (opcional).
- El control numérico OSAI tiene un monitor de pantalla táctil de 21".
- La interfaz de software Smart Saw desarrollada por CMS garantiza una sencilla programación fácil de usar, desde las básicas, hasta las más avanzadas operaciones de mecanizado.
- Hay varias opciones disponibles: mesa abatible, un sistema fotográfico instantáneo de tamaño y posición de la tabla sobre la mesa a través de una cámara digital, medidor para el grosor de la tabla y pre-ajuste del disco y barra de lavado.

### MONOBLOCK 5-AXIS CNC BRIDGE SAW

BremBana Impact is the right choice for workshops that require an all-encompassing machine with minimal investment. It can carry out rectangular, shaped, vertical or inclined cuts, 3D profiling, pocketing, and lettering operations. This machine is popularly used for cutting marble slabs, granite, synthetic stone, ceramic, and solid stone blocks as well.

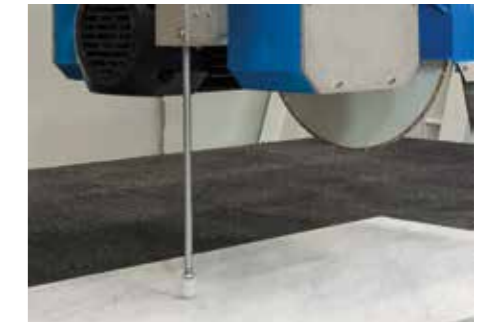
- the monoblock support structure does not require any foundations, which minimizes both the installation and set-up cost
- its compact size allows installation even in confined spaces with height constraints
- the machine weighs up to 5,700 kg, for greater stability and precision in all machining operations
- guards and front doors comply with the strictest safety regulations for machines in the industry, ensuring the operator's safety during all machining phases
- the three main axes' movements take place along hardened, ground guides with recirculating ball screw sliding blocks; it is generated by brushless motors through a rack and pinion system while the axis lubrication is carried out in manual mode (automatic – optional)
- the suction cup system handles cut pieces, to reduce scrap and downtime during machining. The vacuum manipulator is an exceptionally compact mechanism with a loading capacity up to 500 kg (optional)
- the OSAI numerical control has a 21" touch screen monitor
- a Smart Saw software interface developed by CMS guarantees simple and user-friendly programming from basic to the most advanced machining operations
- several options are available: tilting table, a system for the instantaneous acquisition of the slab size and position on the table via a digital camera, probe for slab thickness, and disk pre-setting and washing bar



**CABEZAL DE 5 EJES CON GIRO E INCLINACION AUTOMATICOS**  
AUTOMATIC ROTATION AND TILTING OF THE 5-AXIS HEAD



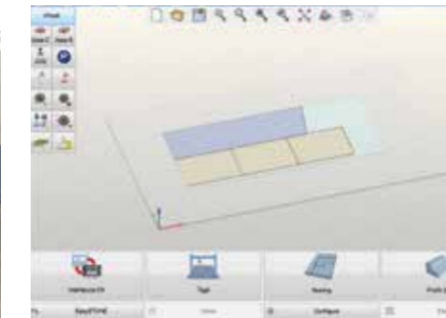
**MESA ABATIBLE HIDRÁULICA**  
HYDRAULIC TILTING TABLE



**MEDIDOR DE ESPESORES**  
SLAB THICKNESS PROBE



**ESTRUCTURA MONOLÍTICA**  
COMPACT MACHINE



**SOFTWARE SMART-SAW**  
SMART-SAW SOFTWARE



**MANIPULADOR DE VENTOSAS HASTA 500 KG**  
500 KG MANIPULATOR

### BREMBANA IMPACT: DATOS TÉCNICOS / TECHNICAL DATA

DIÁMETRO DISCO / BLADE DIAMETER	350 ÷ 625 mm / 14 ÷ 25 in
ESPESOR MÁXIMO DE TRABAJO (CON DISCO EN VERTICAL) MAXIMUM WORKING THICKNESS (90° SAW UNIT)	200 mm 8 in
ELECTROMOTOR / ELECTROSPINDLE	13 kW / 17,5 HP (S6) - 16,5 kW / 22 HP (S6) (optional)
ROTACIÓN DEL ELECTROMOTOR / ELECTROSPINDLE REVOLUTION	0÷4500 giri/min / 0÷4500 rpm (0÷6000 rpm optional)
ROTACION DEL CABEZAL (EJE C) / HEAD REVOLUTION (C AXIS)	± 270° (540°)
INCLINACIÓN DEL CABEZAL (EJE B) / HEAD INCLINATION (B AXIS)	+8° - 90°
RECORRIDO Y VELOCIDAD EJE X / X AXIS STROKE AND SPEED	3800 mm / 150 in - 54 m/min
RECORRIDO Y VELOCIDAD EJE Y / Y AXIS STROKE AND SPEED	2240 mm / 88 in - 54 m/min
RECORRIDO Y VELOCIDAD EJE Z / Z AXIS STROKE AND SPEED	400 mm / 16 in - 7.7 m/min
DIMENSIÓN DE LA MESA DE TRABAJO / WORKBENCH DIMENSIONS	3600x2000 mm / 142x79 in
EXTENSIÓN DE LA MESA DE TRABAJO / WORKBENCH EXPANSION DIMENSIONS	3600x500 mm / 142x20 in (optional)
ESPACIO MÍNIMO REQ. PARA SU INSTALACIÓN / MINIMUM SPACE REQUIRED FOR INSTALLATION	6300*x4000x3100 mm / 248x157x122 in
PESO DE LA MÁQUINA / OVERALL MACHINE WEIGHT	fino a 5.700 kg / up to 12.500 lb

\*escluso spazio per accedere al quadro elettrico / excluding the space necessary for switchboard access



**OPCIÓN DE MANDRIL CON HERRAMIENTA**  
SPINDLE WITH CORE DRILL OPTION



**EXTENSIÓN DE LA MESA DE TRABAJO**  
WORK BENCH EXTENSION

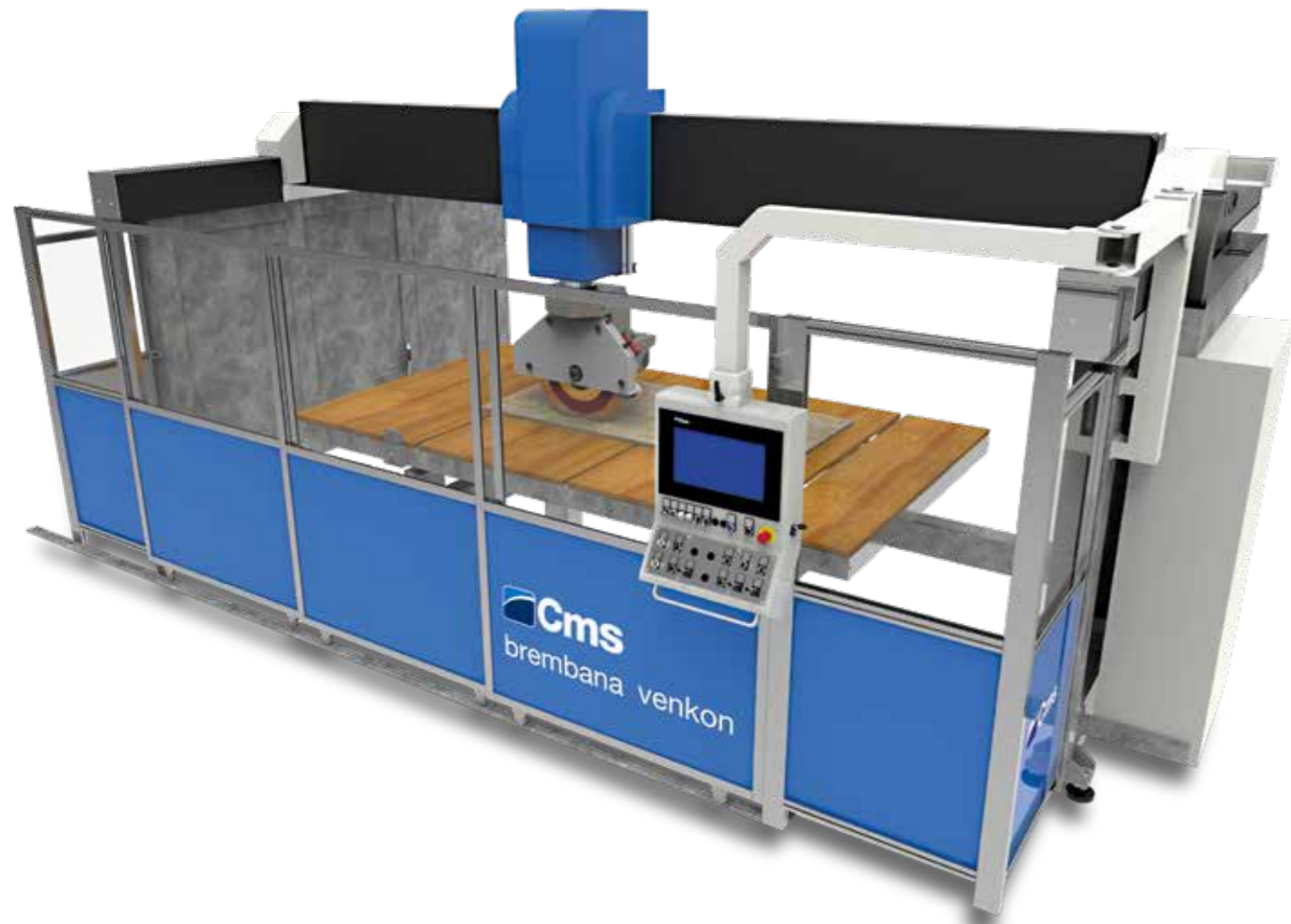


**DETECTOR LÁSER**  
TEMPLATE LASER DETECTOR



# BREMBANA VENKON

## TECHNOLOGICAL BENEFITS



### CORTADORA CNC DE 5 EJES MONOBLOCK

Brembana Venkon es una cortadora construida pensando en las necesidades de los pequeños talleres, combinando simplicidad con la máxima versatilidad con una mínima inversión.

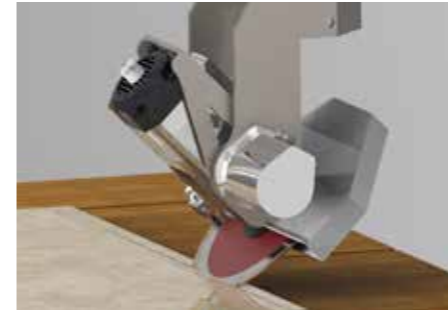
Se usa popularmente para cortar losas de piedra natural, sintética y cerámica. Esta máquina realiza operaciones rectas, verticales, de corte inclinado, taladrado y perfilado.

- La estructura de soporte monobloque no requiere ningún tipo de obra lo que minimiza los costos de instalación y configuración.
- Base y mesa de acero galvanizado en caliente para máxima protección anticorrosión
- Los protectores y las puertas delanteras cumplen con las más estrictas normas de seguridad, garantizando así la seguridad del operador durante todas las fases de mecanizado.
- Transmisión del eje X-Y con sistema de piñón-cremallera, eje Z con husillo a bolas; transmisión de eje A-C con sistema con correa dentada. Todos los movimientos están accionados por motores sin escobillas acopladas a cajas de engranajes de alta precisión, interpolados por guías endurecidas y rectificadas con rodamientos de bolas recirculantes. La lubricación de los ejes es manual (automática - opcional).
- la interfaz de usuario está completamente diseñada por CMS

### 5-AXIS MONOBLOCK CNC SAW MACHINE

Brembana Venkon is a saw cutting machine built with the needs of workshops in mind, combining simplicity with maximum versatility for a minimum investment budget. It is popularly used for cutting slabs of both natural and synthetic stone, and ceramic. This machine performs straight, vertical, inclined cutting, drilling and profiling operations.

- the monoblock support structure does not require any foundations and minimises both installation and set-up costs
- hot-dip galvanized steel base and table for maximum corrosion protection
- guards and front doors comply with the strictest safety regulations for machines in the industry, ensuring the operator's safety during all machining phases
- all movements are driven by brushless motors connected to high-precision gearboxes and are carried out on hardened, ground guides with ball-recirculation bearings. The axis lubrication is carried out in manual mode (automatic - optional)
- user interface is completely designed by CMS



DISCO A 45°  
45° DISK



SENSOR DE ESPESOR  
SLAB THICKNESS PROBE



MESA ABATIBLE  
TILTING BENCH

### BREMBANA VENKON: DATOS TÉCNICOS/ TECHNICAL DATA

DIAMETRO DEL DISCO / BLADE DIAMETER	350 ÷ 625 mm / 14 ÷ 25 in
ESPESOR MÁXIMO DE TRABAJO (CON DISCO EN VERTICAL) MAXIMUM WORKING THICKNESS (90° SAW UNIT)	200 mm 8 in
ELECTROMOTOR / ELECTROSPINDLE	13 kW / 17.5 HP (S6)
ROTACIÓN DEL ELECTROMOTOR / ELECTROSPINDLE REVOLUTION	0÷5000 giri/min / 0÷5000 rpm
ROTACION DEL CABEZAL (EJE C) / HEAD REVOLUTION (C AXIS)	± 185° (370°)
INCLINACIÓN DEL CABEZAL (EJE B) / HEAD INCLINATION (A AXIS)	0° - 90°
RECORRIDO Y VELOCIDAD EJE X / X AXIS STROKE AND SPEED	3950 mm / 156 in - 30 m/min
RECORRIDO Y VELOCIDAD EJE Y / Y AXIS STROKE AND SPEED	2430 mm / 96 in - 30 m/min
RECORRIDO Y VELOCIDAD EJE Z / Z AXIS STROKE AND SPEED	400 mm / 16 in - 7.5 m/min
DIMENSIÓN DE LA MESA DE TRABAJO / WORKBENCH DIMENSIONS	3600x2000 mm / 142x79 in
ESPACIO MÍNIMO REQ. PARA SU INSTALACIÓN / MINIMUM SPACE REQUIRED FOR INSTALLATION	6205*x4075x3120 mm / 244x160x123 in
PESO DE LA MÁQUINA / OVERALL MACHINE WEIGHT	4.200 kg / 9.300 lb

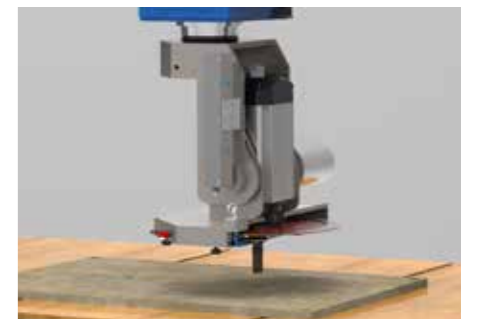
\*escluso spazio per accedere al quadro elettrico / excluding the space necessary for switchboard access



INTERFAZ SW  
SW INTERFACE



CONTROL SUSPENDIDO Y OSCILANTE  
PENDANT CONTROLS



OPCION DE MANDRIL CON HERRAMIENTA  
SPINDLE WITH CORE DRILL OPTION



# SMART-SAW

## BREMBANA IMPACT SOFTWARE

### SOFTWARE: SMART-SAW

La experiencia de treinta años de CMS en el procesamiento de materiales en el campo de la piedra, nos llevó al desarrollo de un software de corte completo, pero al mismo tiempo de uso intuitivo.

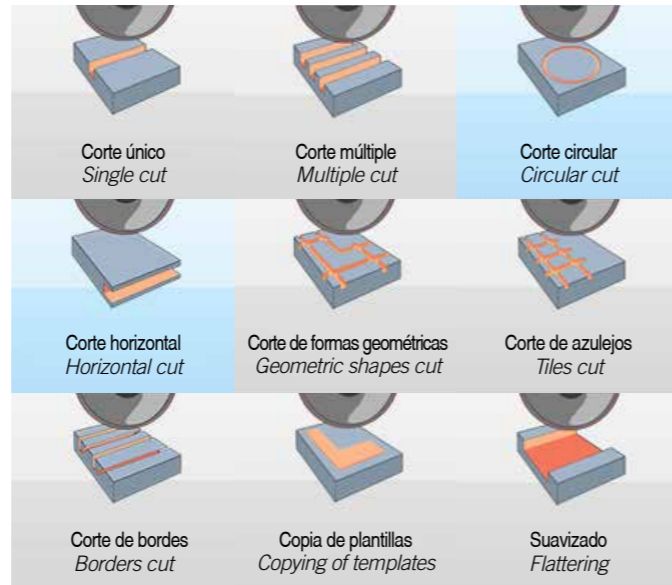
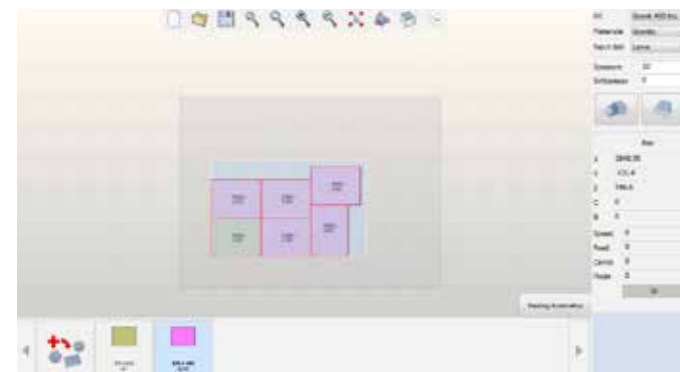
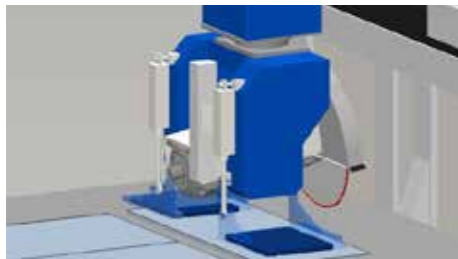
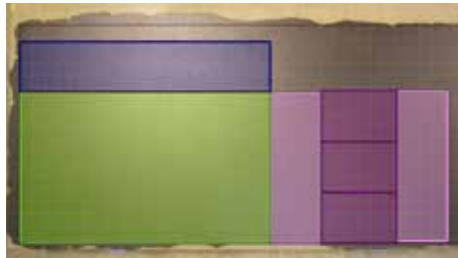
Junto a los procesos básicos que incluyen cortes simples, múltiples, circular, horizontal y paramétricos, tenemos funciones para el corte automático de baldosas, bordes en inglete (tanto a 90° como a 45°), copiado de plantillas y alisado.

La máquina se puede combinar con un sistema automático de fotografía de tablas, lo que coloca las piezas directamente sobre la tabla que se va a mecanizar.

Si la máquina está equipada con un manipulador, el software permite optimizar la secuencia de cortes para minimizar tanto el desperdicio como el procesamiento e intervención del operador.

Los módulos adicionales le permiten realizar funciones avanzadas tales como

Fresado, perfilado 3D (lineal o curvado) y pulido de placas.



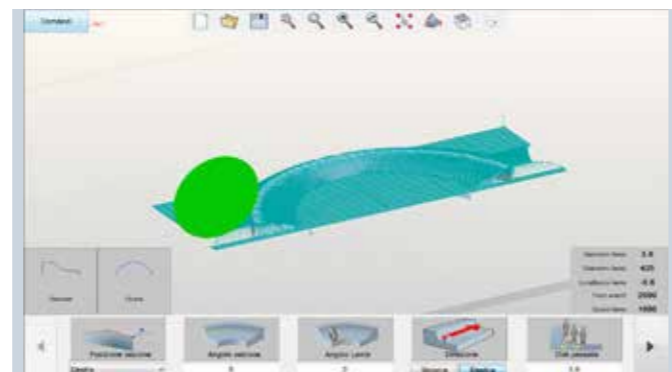
### SOFTWARE: SMART-SAW

CMS' thirty-year experience in the stone machining division has led to the development of complete, user-friendly cutting software.

In addition to the basic processes that include single, multiple, circular, horizontal, and parametric cuts, we have functions for the automatic cutting of tiles, mitered borders (both at 90° and 45°), copying of templates, and flattening.

The machine can be combined with an automatic slab photo system, which places the pieces directly on the slab to be machined. Also, add-on modules allow advanced machining operations such as milling, 3D profiling (linear or curved), and slab polishing.

If the machine is equipped with a manipulator, the software allows an optimising cutting sequence in order to reduce machining waste and keeps the operator intervention to a minimum.



# E-CMS

## BREMBANA VENKON SOFTWARE

### SOFTWARE: E-CMS

El software ha sido desarrollado enteramente por CMS para gestionar todos los procesos típicos de la industria de la manera más eficiente: cortes paramétricos lineales (verticales o inclinados), taladrado y perfilado.

La máquina se puede operar de forma manual o automática, utilizando los programas paramétricos ofrecidos por el software y el láser proyector suministrado de serie con la máquina.

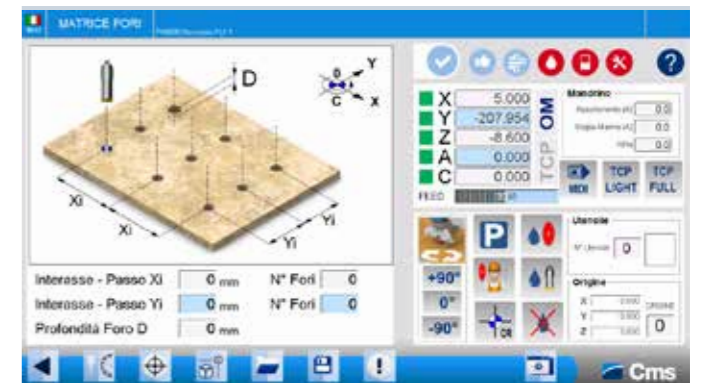
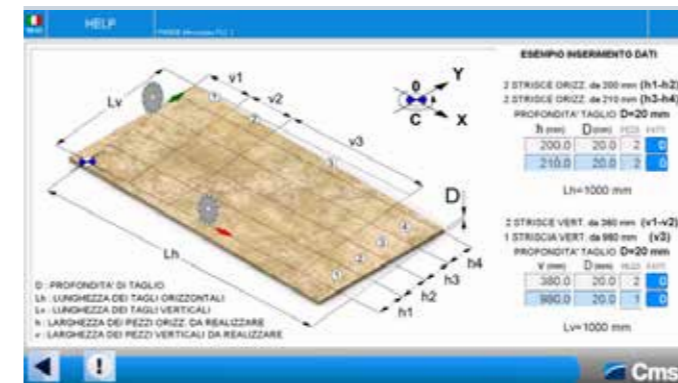
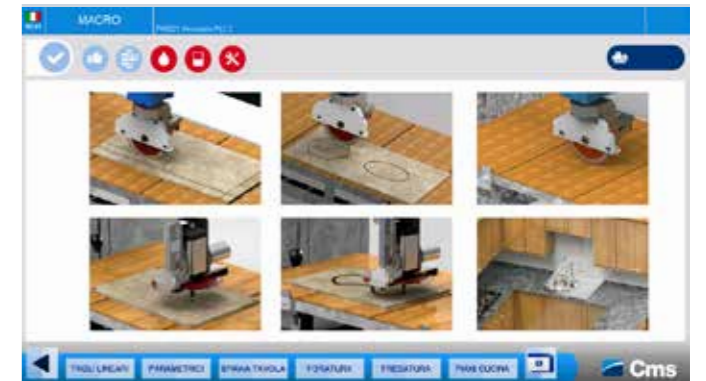
Hay una sección dedicada a la producción de encimeras de cocina y cada proceso incluye una sección de soporte para el operador, que ilustra las operaciones a realizar directamente en la pantalla.

### SOFTWARE: E-CMS

The software has been entirely developed by CMS in order to manage all the typical processes of the industry in the most efficient manner: linear (vertical or inclined) and parametric cuts, drilling, and profiling.

The machine can be managed either manually or automatically, using the parametric programs offered by the software and the laser projector supplied as standard with the machine.

There is a section dedicated to kitchen countertop production and each process includes an operator support section, which illustrates the operations to be performed directly on the screen.





**C.M.S. SPA**

via A. Locatelli, 123 - 24019 Zogno (BG) - IT

Tel. +39 0345 64111

[info@cms.it](mailto:info@cms.it)

[cms.it](http://cms.it)

a company of **scm**group